

--- Grauwert, Bitonal --- 16/35 mm Rollfilm --- Standard-Bildformate -
-- Job- und Stammdatenverwaltung --- Automatische Bildseparierung ---

Vergangenheit digitalisieren – Frei für die Zukunft



Leistungsfähig und Zukunftsorientiert

- Schnelle und sichere Digitalisierung kompletter Filmbestände
- Beschleunigter Datenzugriff, vereinfachte Verwaltung
- Hoher Automatisierungsgrad bei einfacher Bedienung
- Flexible Marktanpassung durch modulare Erweiterungsmöglichkeiten
- Gutes Preis-/Leistungsverhältnis
- Erstklassiger Service und kompetenter Support

Mehr Informationen? www.planet.de



Leistungen:

µSCAN ist das ideale Werkzeug für Scan-Dienstleister, Archive, Bibliotheken und Lesesaal. Das System ist optimal auf die speziellen Anforderungen im Lesesaal und den Dauerbetrieb im Dienstleistungs-Unternehmen angepasst.

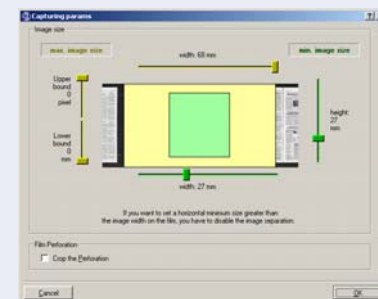
Hardware:	Hochauflösende Industriekamera für die Digitalisierung der Mikrofilme bei höchster Bildqualität, bidirektionaler Filmtransport, schonende Filmführung, einfachste Bedienung, geringe Geräuschkentwicklung, Statusdisplay zur Überwachung der Filmbühne, automatischer Stop bei Filmende
Filmformate:	16/35 mm, positiv und negativ, Simplex, Duplex, Duo-Duplex, bis zu 60 m Film länge, Überlängen auf Anfrage; Alle gängigen Dokumentformate A0-A9, Letter, Legal
Geschwindigkeit:	Bis zu 60 Seiten pro Minute auf 35 mm Film, bis zu 120 Seiten pro Minute auf 16 mm Film
Bildausgabe:	Grauwert oder bitonal mit der gleichen Geschwindigkeit
Bildformate:	TIFF (Grauwert unkomprimiert; G4 bitonal komprimiert) JPEG, BMP, PCX, TGA, PGM
Feinabstimmung:	Automatische Bildoptimierung; Komfortable Nachbearbeitung (ReaderPrinter): Drehen, Zoomen, Ausschneiden, Helligkeit/Kontrast; Invertieren; Anpassung der Bildqualität
Software-Standard:	Automatische Justierung auf das jeweilige Filmmaterial, Einzelbildeerkennung und -Separierung, Automatische Schwarzrandentfernung, wählbare Ausgabequalität in dpi, Scannen und Speichern aller Aufnahmen eines Filmes mit wählbarem Dateipräfix und Nummerierungsstart Automatische Binarisierung und Bildoptimierung, Grauwert und Bitonal-Modus, ergonomische Bedienoberfläche, integrierte Online-Hilfe
µSCAN ReaderPrinter	Einfache Bedienung und Handhabung Zusätzlich zum Standard: Integration externer Anwendungen per Schnellstartknopf
µSCAN Archivist	Hohe Aufnahmegeschwindigkeit, viele Automatismen Zusätzlich zum Standard: Höhere Scangeschwindigkeit im Vergleich zum ReaderPrinter , Anlegen von Job-Profilen für automatisches Scannen und Speichern, Fortsetzen von Jobs/Archiven ab beliebiger Stelle, Separieren von Simplex und Duplex-Bildern, Erfassen und Speichern von Stammdaten als Vorlage, benutzerdefinierte Indizierung
Zusatzoptionen:	OCR über markiertem Bildausschnitt für gesamtes Archiv, Benutzer-Authentifizierung mit Zuweisung von Rechten, Generieren von PDF-Dokumenten, Exportschnittstelle für Anbindung an externe Datenbanken/Archive
Betriebssystem:	Microsoft Windows® 2000 Professional, XP oder Linux (SuSE 8.2)



µSCAN Archivist - Start



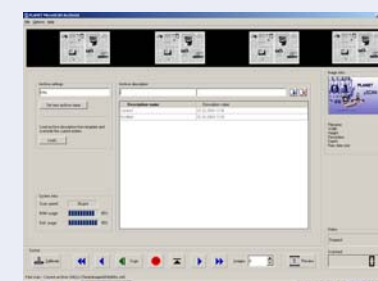
µSCAN Archivist - Vorschau



Aufnahmeeinstellungen



Vorschau -- Zoom



µSCAN Archivist Digitalisierung



PLANET intelligent systems GmbH
Residence Park 1-7
19065 Raben Steinfeld
Germany
Fon: +49 (0) 385 3030-0
Fax: +49 (0) 385 3030-250
Internet: www.planet.de
E-mail: info@planet.de

PLANET intelligent systems Inc.
1000 Geneva Court
El Dorado Hills, CA 95762
USA
Fon: +1 916 941 0930
Mob: +1 650 531 2790
Fax: +1 530 684 9726
Internet: www.planet-ocr.com
E-mail: usa@planet.de